



В 2003 году в МОУ «Стародворская СОШ» создается детское некоммерческое объединение «Земляне». В течение этого года разрабатывается нормативно - правовая база, регламентирующая деятельность объединения: устав, структура, кодекс чести члена ДО, эмблема, флаг, гимн (используется согласно Уставу ДО), клятва лидера ДО, клятва старшего лидера ДО, правила вступления в ДО, порядок выбора старшего лидера ДО, направления деятельности и на основе этого организовали школьное детское соуправление.

Цели деятельности объединения:

Привить любовь к Родине и готовить к защите Отечества.

Приобщать детей к посильному общественно полезному труду.

Воспитывать любовь к знаниям и ответственное отношение к учению.

Содействовать к всестороннему развитию детей: прививать интерес к науке и технике, культуре и искусству.

Формировать активную жизненную позицию ребенка.

Воспитывать потребность к здоровому образу жизни и стремление к физическому совершенству.

Основные направления работы:

«В страну знаний» (поддержка учебно-воспитательного процесса, работа с одаренными);

«Наследие веков» (изучение историк Родного края);

«Я, гражданин» (освоение навыков самоуправления патриотического воспитания);

«Труд – основа жизни» (трудовое воспитание, овладение базовыми трудовыми навыками);

«Голубая планета» (экологическое воспитание);

«Забота» (деятельность по милосердию);

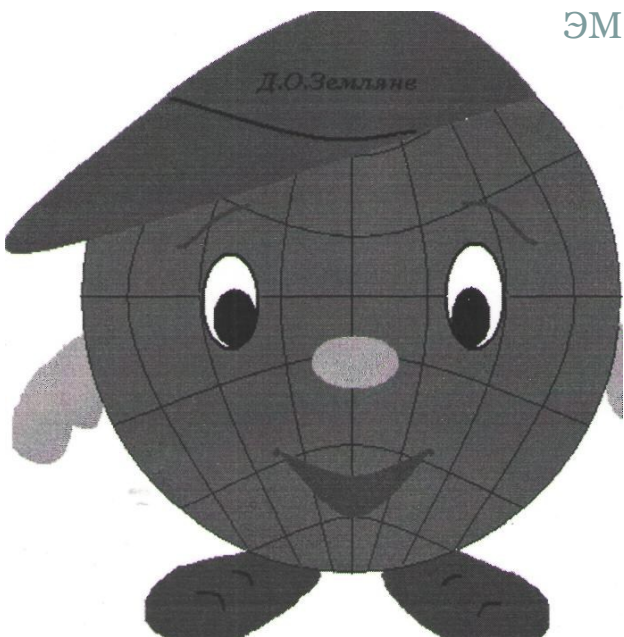
«Долгожитель» (освоение навыков здорового образа жизни, спортивная работа).



ЗДЕСЬ ВЫ УЗНАЕТЕ

Эмблема.....	2
Флаг.....	2
Гимн.....	3
Кодекс чести.....	4
Заповеди и законы.....	4
Клятва старшего лидера.	5
Клятва члена ДО.....	5
Значение цветов галстук	6

ЭМБЛЕМА ДО

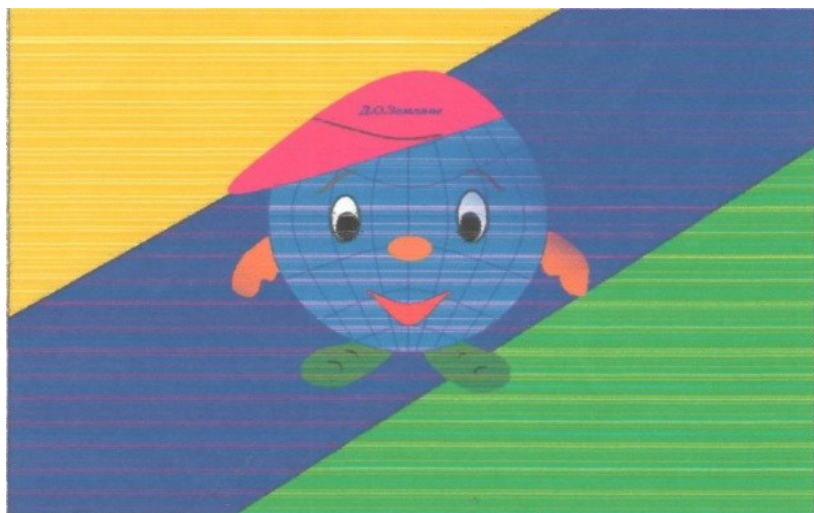


Эмблема ДО «Земляне» представляет собой человека-землянина, изображенного в голубых тонах в виде земного шара с горящими

глазами и открытой доброй улыбкой. Эмблема символизирует жизнь.

ПОКА СУЩЕСТВУЕТ ЗЕМЛЯ, ЖИВ ЧЕЛОВЕК!

ФЛАГ ДО



Флаг ДО «Земляне» представляет прямоугольное полотнище из трех разновеликих полос: верхней – желтой, средней – синей, нижней – зелёной. Отношение ширины флага к его длине 2:3. Соотношение цветов выбрано не случайно: желтый цвет – цвет солнца, тепла, заботы; голубой – цвет мирного неба; зеленый – цвет чистой природы.

Принцип использования флага ДО «Земляне»: поднимается или вносится на торжественных собраниях, линейках, митингах членов ДО и хранится в комнате ДО «Земляне».

ГИМН ДО

СЛОВА С. ШМАКОВА, МУЗЫКА И КАЙРО

ПЕРЕЛИСТАВ ИЗВЕСТНЫЕ ТОМА,

МЫ НАУЧИЛИСЬ ГОВОРИТЬ КРАСИВО.

СЛОВАМИ ПУШКИНА, МАКАРЕНКО, ДЮМА,

НО ВЕДЬ НЕ ТОЛЬКО В ЭТОМ НАША СИЛА.

ПРИПЕВ:

И КАЖДЫЙ ЧАС, И КАЖДУЮ МИНУТУ

О ЧЬИХ-ТО СУДЬБАХ ВЕЧНАЯ ЗАБОТА

КУСОЧЕК СЕРДЦА ОТДАВАТЬ КОМУ-ТО -

ТАКАЯ, БРАТ, У НАС С ТОБОЙ РАБОТА

КУСОЧЕК СЕРДЦА ОТДАВАТЬ КОМУ-ТО -

ТАКАЯ, БРАТ, У НАС С ТОБОЙ РАБОТА

ОНИ ПОРОЮ ЗНАЮТ БОЛЬШЕ НАС,

ФИЛОСОФЫ В ТРИНАДЦАТЬ С ПОЛОВИНОЙ.

МЕЧТАЯ, ЗАБЫВАЮТ ВСЕ ПОД ЧАС.

ПРИСЕВ СО СВЕЧОЙ У ТЕПЛОГО КАМИНА.

ПРИПЕВ

А ЕСЛИ НЕ РЕШАЕТСЯ ВОПРОС,

ОНИ СПЕШАТ К ТЕБЕ, ИЩА ПОДМОГИ.

УСТРАИВАЮТ ЖИЗНЕННЫЙ ДОПРОС,

ХОТЬ МЫ С ТОБОЮ, СТАРИНА, НЕ БОГИ.

ПРИПЕВ

ПЕРЕЛИСТАВ ИЗВЕСТНЫЕ ТОМА,

МЫ УЧИМ ИХ СЛОВАМИ И ДЕЛАМИ.

МЫ ЗНАЕМ, НАША ПОМОЩЬ ИМ НУЖНА,

РЕБЯТАМ С ЛЮБОПЫТНЫМИ ГЛАЗАМИ.

НЕМНОГО О ТЕРМИНАХ

ГИМН (греч. *hymnos*), торжественная песнь на стихи программного характера.

ЭМБЛЕМА (от греч. *emblemata* - вставка, выпуклое украшение), условное пояснение отвлеченного понятия, идеи с помощью к.-л. изображения; нередко рассматривается как разновидность аллегории. В узком смысле - символич. изображение, обычно снабжённое кратким девизом и более подробным дидактическим текстом; образец характерного для культуры маньеризма и барокко жанра лит.-художеств, эмблематики.

(Большая советская энциклопедия)

ГИМН, греч., хвалебная песнь, хвала и прославление, в стихах или музыке, песнопением

ЭМБЛЕМА, греч., символ, аллегорическое иносказание

(Толковый словарь В. И. Даля)

ЗАКОНЫ

1. Закон доброго отношения к людям:
Доброе утро, добрый вечер,
Будем рады новой встрече.
2. закон поднятой руки:
У нас закон един – все молчат, когда говорит один
3. закон скрещенных рук.
4. закон бережливых:
прекрасно, уютно и чисто вокруг – будь ты всему этому друг.
5. закон 00
Законы надо выполнять, нельзя друзей заставить ждать.
6. закон зелени
7. закон уважения
Уважай всех и всегда
8. правило блокнота и ручки:
Мысль не записанная – мысль потерянная.
9. правило аплодисментов:
аплодисменты наши звучат тогда, когда мы что-то поддерживаем, одобряем, понимаем.
10. правило творческого дежурства:
есть гораздо интересней с шуткой, песней, юмореской.
Ждём всего этого от дежурного отряда.
11. традиция уважения к государственной символике:
главные символы государства знаки его суверенитета: герб ,флаг, гимн.
12. традиции доброго отношения к песне.

КОДЕКС ЧЕСТИ

1. Земляне любят свою Родину и учатся преумножать ее мощь и славу, уважают ее наследие и традиции.
2. Земляне настойчивы в учении и труде.
3. Земляне честные, отзывчивые, верные своему слову.
4. Земляне - пример для младших и опора для старших.
5. Земляне заботятся о Земле, как о родном доме.
6. Земляне упорны в занятиях физкультурой и спортом, воспитывая в себе потребность к здоровому образу жизни.

ЗАПОВЕДИ

«Нравственное воспитание – это совместная деятельность учителя и учащегося по формированию у учащегося нравственных чувств, этических знаний, навыков и привычек культурного поведения, формирования опыта моральных отношений в обществе.»

Хочешь быть хозяином школы – будь им, но помни: хозяин тот, кто трудится!

Школа – это храм культуры, не оскверняй его дурными поступками!

Чистота в школе – залог ее здоровья!

Учиться никогда не поздно, но грызи гранит науки пока молот!

Если вы знаете, что знаете мало, обратитесь к книге!

Берегите честь школы, умножайте ее славу!

КЛЯТВА СТАРШЕГО ЛИДЕРА

«Посвящая себя работе лидера ДО «Земляне» торжественно клянусь:

- Свято соблюдать Конституцию Российской Федерации, законы, устав ДО, не допуская малейшего от них отступления;

- Непримируемо бороться с любыми нарушениями Устава ДО, кто бы их не совершил;

- Добиваться высокой эффективности деятельности ДО;

- Способствовать творческому развитию членов ДО;

- Активно защищать интересы личности, общества и членов ДО;

- Чутко и внимательно относиться к предложениям, мнениям и жалобам членов ДО;

- Соблюдать объективность и справедливость в принятии каких-либо решений;

- Совершенствовать свое мастерство и умение дорожить своей честью, быть образцом честности, доброты, справедливости и порядочности;

- Беречь и приумножать лучшие традиции ДО.

Сознаю, что нарушение Устава ДО несовместимо с дальнейшим пребыванием в ДО.

КЛЯТВА ЧЛЕНА ДО

1. Клянемся любить Родину и учиться преумножать её мощь и славу, уважать её наследие и традиции.

2. Клянемся быть настойчивыми в учении и труде.

3. Клянёмся быть честными, отзывчивыми, верными своему слову.

4. Клянемся быть примером для младших и опорой для старших.

5. Клянёмся заботиться о своей земле, как о родном доме.

6. Клянёмся быть упорными в занятиях физкультурой и спортом, воспитывая в себе потребность к здоровому образу жизни.

**МКОУ
«СТАРОВОРСКАЯ
СОШ»**

Наше объединение создано на базе МКОУ «Староворская СОШ». Вся подробную информацию о работе ДО вы можете получить на сайте школы

www.stdvorschool.ucoz.ru или по телефону 8(49231)6-11-69

ЗНАЧЕНИЕ ЦВЕТОВ ФЛАГОВ ДО

Клас с	Цвет галстука	Значение цвета галстука
1	Голубой	Чистота
2	Розовый	Нежность и благоухание
3	Красный	Единение, энергичность, взаимопомощь, добро.
4	Малиновый	Радости и счастья.
5	Бирюзовый	Очищение, изменение, спокойствие, сдержанность.
6	Оранжевый	Счастье, коллективность, ответственность, взаимопонимание, дружба.
7	Фисташковый	Начало жизни в природе весной- когда появляются новые листочки, новые росточки, и мы в этом помогаем- занимаемся уборкой территории.
8	Бордовый	Игривость, вечное движение.
9	Сиреневый	Целеустремленность.
10	Зеленый	Гармония, постоянство.
11	Темно-синий	свобода

Муниципальное казенное
образовательное учреждение
«Староворская средняя
образовательная школа»

Тел: 8-49231-6-11-69
Электронная почта:
starodvorye@mail.ru

Наш адрес:

Владимирская обл., Суздальский р-н, с. Старый Двор,
601283, ул. Красная, д.3

Наш сайт:

www.stdvorschool.ucoz.ru

